

Ljubljana, 13. 06. 24

SPECIFIKACIJE VARSTVA GOZDOV ZA IZDAJANJE MANJ POGOSTIH ODLOČB, SKLEPOV IN PREGLEDOVALNIK ODLOČB

Nadzor dokumenta

Naslov dokumenta	Specifikacije modula za IZDAJANJE ODLOČB, SKLEPOV (varstvo gozdov)		
Status	Potrjeno in veljavno gradivo		
Verzija	1.1		
Datoteka	specifikacije_DS_varstvo_gozdov_odlocbe_sklepi_ZUP.pdf		
Avtorji	Marija Kolšek, Rok Damjanič		
Zgodovina sprememb	Verzija	Sprememba	Avtorji
	1.0	31. 05. 2024, nastanek dokumenta	Marija Kolšek
	1.1	13.06.2024, popravki, ureditev dokumenta	Rok Damjanič

KAZALO

1	VSEBINSKI OKVIR	3
1.1	Organizacija dela.....	3
2	ANALIZA STANJA	3
3	SPECIFIKACIJE ZA IZDELAVO APLIKACIJ / MODULOV	4
3.1	Odločba za pridobivanje okrasnih dreves – D odločba	5
3.1.1	Grafična upodobitev rešitve – odločba D – okrasna drevesca.....	6
3.1.2	Podatkovni model, ki se vključi v modul za gojenje gozdov	7
3.1.3	Poizvedbe	7
3.1.4	Priloge	8
3.2	Odločba o ureditvi sečišča - J odločba	11
3.2.1	Grafična upodobitev rešitve – odločba J – ureditev sečišča	11
3.2.2	Podatkovni model.....	12
3.2.3	Poizvedbe	12
3.2.4	Priloge	12
3.3	Odločba o izvedbi obnove gozda, ki je bil opustošen ali v nasprotju s predpisi posekan na golo (23. čl. ZG) – F odločba	14
3.3.1	Grafična upodobitev delovnega procesa izdaje F odločbe	14
3.3.2	Podatkovni model.....	15
3.3.3	Poizvedbe	15
3.3.4	Priloge	15
3.4	Sklep za odpravo pomot v odločbi	18
3.4.1	Podatkovni model.....	18
3.4.2	Priloge	19
3.5	Pregledovalnik odločb	22

1 VSEBINSKI OKVIR

Delovni proces vsebuje izdajanje oziroma vodenje manj pogostih upravnih postopkov. Zajema pripravo dokumentov po predlogah, izdajo dokumentov in poročanje o izdanih dokumentih. Izdaja dokumentov je vezana na druge module, oz. gre za nadaljevanje upravnih postopkov po ZUP (npr. na modul za posek, GVB modul, modul za izvršbe oz. dokumentni sistem). Večina podatkov, ki jih potrebujemo pri pripravi dokumentov, se povzema iz predhodnih dokumentov.

Odločbe, dovoljenja in sklepi po Zakonu o splošnem upravnem postopku (ZUP) in Zakonu o gozdovih (ZG):

- odločba za pridobivanje okrasnih dreves (17. čl. ZG; D odločba) – se priključi k modulu za gojenje (GVB modul, 17.1.1.4.1 Gojenje),
- odločba o ureditvi sečišča (17. a čl. ZG; J odločba;) – se izpisuje iz modula za posek (17.1.1.4.5 Posek) kot A in C odločba,
- odločba za obnovo gozda, ki je bil posekan v nasprotju s predpisi (23. čl. ZG; F odločba) – se izpisuje iz GVB modula, tako kot B odločba,
- sklep za odpravo pomot v odločbi (223. čl. ZUP; sifranti.ostatus = 11) – se navezuje na vse tipe odločb,
- okvirno še dodatnih do 50 dokumentov po predlogah, ki so uporabnikom sedaj dostopne na intranetni strani ZGS (v ZUP v praksi) oz. v navodilih za delo po področjih dela.

1.1 Organizacija dela

Organizacija dela in končni uporabniki podatkov so enaki kot pri izdajanju odločb iz modula za posek.

2 ANALIZA STANJA

Vsi dokumenti se sedaj pripravljajo v urejevalnikih besedila na podlagi predlog, dostopnih na intranetni strani ZGS (ZUP v praksi, navodila za delo po področjih dela). Vsi potrebni podatki, tudi tisti, ki so že vneseni v podatkovne baze, se vpisujejo ročno v predloge dokumentov.

Ročno se vodi tudi evidenca izdanih dokumentov. Vsak dokument ali skupina dokumentov (npr. drugi sklepi), so razvrščeni v seznam »opravil« (sifranti.opravilo), vnos in evidenca »opravil« ter poročanje se izvajajo v programu xPd (program za pregledovanje odločb, razvit na ZGS).

Veliko teh dokumentov je del upravnega spisa, zlasti dokumenti, vezani na pritožbeni postopek po ZUP. Celoten upravni spis je sedaj mogoče dobiti le na sedežih krajevnih enot ZGS. Neustrezno je tudi številčenje dokumentov v upravnem spisu.

Ker izdaja dokumentov ni digitalizirana, prihaja do napak pri pripravi dokumentov in vodenju evidence izdanih dokumentov.

Služba za pravne zadeve ZGS na intranetu ZGS (Sektor Podpora/Pravo/Priročnik »ZUP v praksi«) redno vzdržuje preglednice s predpisi in številkami uradnih listov oziroma vsebino za izpisovanje uvoda odločb in pouka o pravnih sredstvih. Na razpolago so predloge pogostejših odločb/sklepov in drugih dokumentov (s povezavami na številke uradnih listov in pouka o pravnih sredstvih), ki se v manj pogosto vodenih delovnih postopkih pogosteje uporabljajo.

Predpise in navedbe uradnih listov je mogoče urediti v obliki seznama – šifranta, enako predloge dokumentov.

Preglednica s številkami Uradnih listov RS:

<i>PREDPIS</i>	<i>URADNI LIST RS</i>
<i>Zakon o gozdovih</i>	30/93, 13/98-odl. US, 56/99-ZON, 67/02, 110/02-ZGO-1, 115/06-ORZG40, 110/07, 8/10-ZSKZ-B, 106/10, 63/13, 101/13-ZDavNepr, 17/14, 22/14-odl. US, 24/15, 9/16-ZGGLRS, 77/16, 203/2020 - ZIUOPDVE, 78/2023 - ZUNPEOVE
<i>Zakon o splošnem upravnem postopku</i>	24/06 ZUP-UPB2, 105/06-ZUS-1, 126/07, 65/08, 8/10, 82/13 in 175/20 – ZIUOPDVE in 3/22 - ZDeb
Zakon o upravnih taksah	106/10 (ZUT-UPB5, 14/15-ZUUFJO, 84/15-ZZelP-J, 32/16, 30/18-ZKZaš in 189/20 – ZFRO)
<i>Pravilnik o izvajanju sečnje, ravnanju s sečnimi ostanki, spravi in zlaganju gozdnih lesnih sortimentov</i>	55/94, 95/04, 110/08 in 83/13
<i>Pravilnik o financiranju in sofinanciranju vlaganj v gozdove</i>	71/04, 95/04, 37/05, 87/05, 73/08, 63/10, 54/14, 60/15, 86/16, 31/19, 116/2022, 137/2022 - popr., in 137/2022
<i>Pravilnik o varstvu gozdov</i>	114/09 in 31/16, 52/22 in 125/22 – popr.
<i>Pravilnik o gozdnih prometnicah</i>	4/09
<i>Stvarnopravni zakonik</i>	87/02, 91/13 in 23/20
<i>Gradbeni zakon</i>	199/2021, 105/2022 - ZZNŠPP, 78/2023 - ZUNPEOVE

3 SPECIFIKACIJE ZA IZDELAVO APLIKACIJ / MODULOV

Princip delovanja mora biti poenoten z drugimi moduli specifikacij in mora biti podoben izdajanju odločb iz modula za posek - kot bo dogovorjeno z izvajalcem. Enotni morajo biti tudi sklopi sprejemanja pobud/vlog, evidentiranja lokacije, povezave z dokumentnim sistemom (uradni spis), evidentiranje za poročanje o izdanih dokumentih, povezava s podatkovnim skladiščem, povezave z gozdarsko inšpekcijo idr..

Modul mora vsebovati/omogočati:

- zajemati podatke o lastnikih in lokaciji iz zarisane poligona na enak način kot v moduli za gojenje in posek,
- povezavo z modulom za gojenje (GVB modul), modulom za posek (manual) in dokumentnim sistemom,
- proizvodbe o izdanih odločbah in statusih odločb na enak način kot za A, B, C odločbe.

Dve možni rešitvi, o katerih se bomo posvetovali z razvijalci sta:

- predloge dokumentov so oblikovane tako, da se podatki vneseni v predlogo dokumenta, zapisujejo v podatkovni model (ustvarjena je npr. PDF forma, katere atributi se zapišejo v podatkovno bazo – glej npr. primer v specifikaciji za skladišča [specifikacije_DS_varstvo_gozdov_skladisca.pdf](#));
- odpre naj se vnosna maska za vnos dodatnih potrebnih podatkov za izpis dokumentov, ki jih še ni v podatkovni bazi. Iz vnosne maske in podatkov, ki so že v podatkovni bazi se potem tvori dokument, ki se shrani v dokumentni sistem.

3.1 Odločba za pridobivanje okrasnih dreves – D odločba

D odločba naj se izda iz modula za gojenje (GVB modul).

Je samostojen delovni proces, ki vključuje aktivnosti:

- prejem pobude/povpraševanja (dalje: vloge) lastnika gozda za pridobivanje okrasnih drevesc v svojem gozdu ali prejem vloge lastnika nasada drevesc izven gozda za izdajo plomb,
- določitev lokacije pridelave,
- izdaja D odločbe,
- izdaja plomb za označitev okrasnih dreves in dobavnice (za namenske nasade),
- evidentiranje in poročanje o izdanih odločbah in plombah.

ORGANIZACIJA DELA

- Postopek v okviru krajevnih pristojnosti za gozdne površine vodi revirni gozdar, odloča vodja KE oziroma njegov namestnik. Stranki se izdajo D odločba in plombe.
- Postopek v okviru OE za nasade izven gozda opravi gojitelj na OE. Stranki se ne izdaja D odločbe, samo dobavnica in plombe.

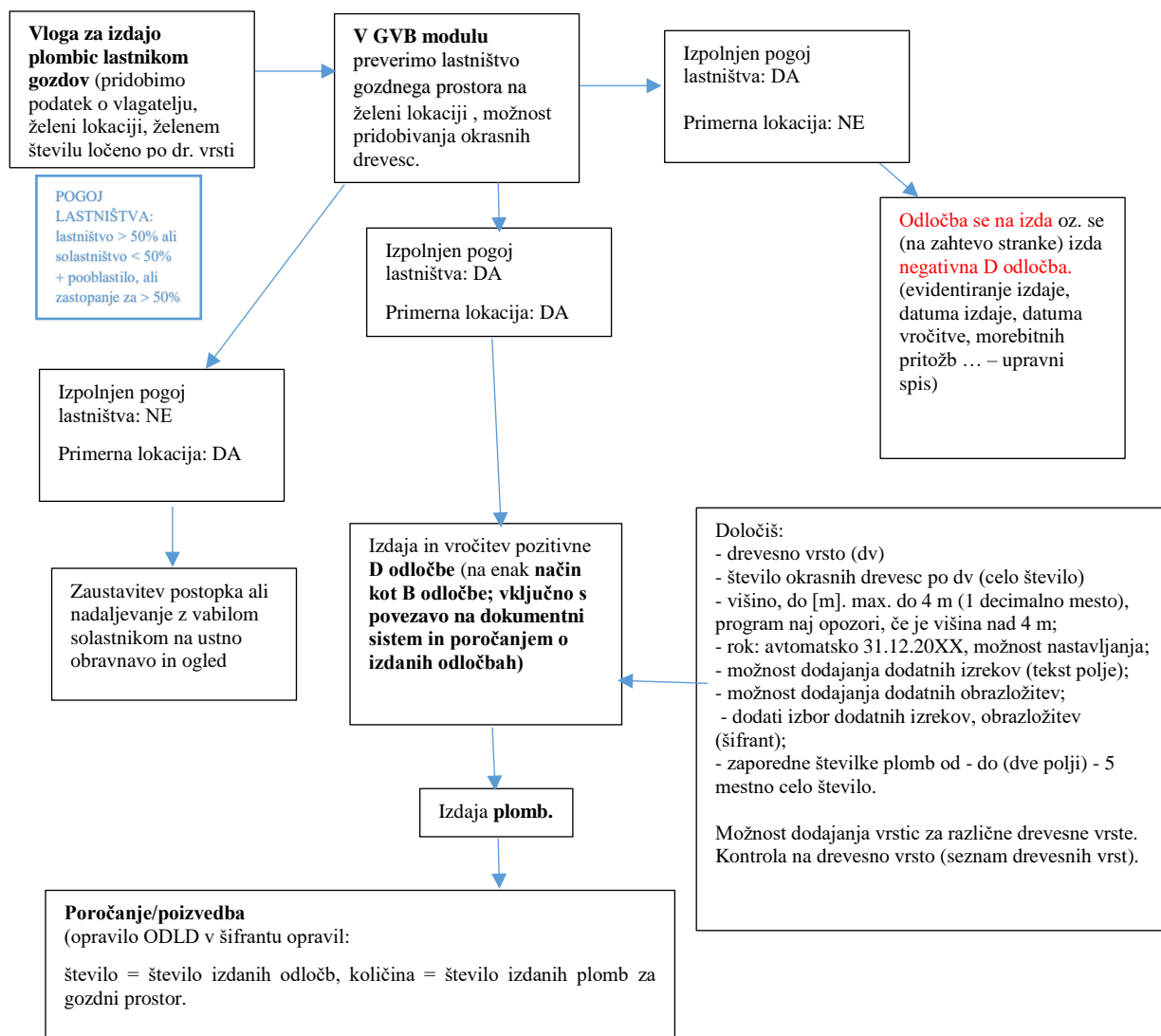
PRAVNA PODLAGA: 6. alineja prvega odstavka 17 čl. in tretji odstavek 18 čl. Zakona o gozdovih.



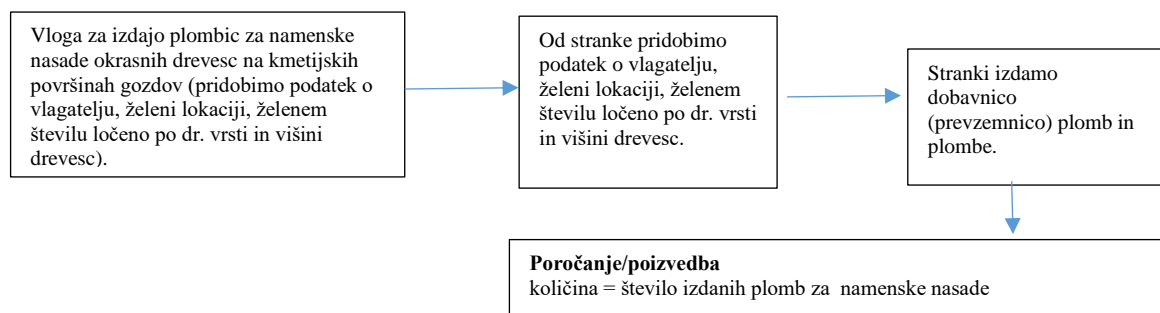
Slika: Gozdno drevesce, namenjeno za božični oz. novoletni okras, se s plombo označi pred prevozom iz gozda oz. namenske površine za pridelavo okrasnih drevesc.

3.1.1 Grafična upodobitev rešitve – odločba D – okrasna drevesca

Mesto pridelave okrasnih drevesc je gozd:



Mesto pridelave okrasnih drevesc je kmetijska površina:



3.1.2 Podatkovni model, ki se vključi v modul za gojenje gozdov

Podatkovni model se poenoti po priporočilu izvajalca, tako kot pri izdaji B odločbe iz GVB modula. Iz podatkovnega modela se morajo smiselno napolniti podatki v odločbah (deloma opisano v prilogi odločbe). V splošnem mora vsebovati spodnje zahteve:

- podatki o stranki,
- podatki o lokaciji zarisanega poligona (odsek, ko, parcela, ..., površina),
- možnost dodajanja dodatnih izrekov, obrazložitev (besedilno polje),
- dodatni izreki, obrazložitve,
- izbira ukrepa iz šifranta ukrepa (*{sifranti.sif_ukr}*; dodati ukrep: pridobivanje okrasnih drevesc)
- izbira materiala iz šifranta materiala *{sifranti.sif_mat}*; šifra: 252 – nalepke za okrasno drevje; EM = kos),
- obseg ukrepa = skupno število izdanih plomb
- material prevzel
- dodatni potrebni šifranti:
 - šifrant drevesnih vrst (dv)
 - šifrant kategorij sestoja (gozd, ostale gozdne površine, negozdne površine).

Dodatna polja za vnos, potrebna za izpis D odločbe in izdajo plomb za okrasna drevesca za gozdne površine → izpis D odločbe in izpis potrdila o prevzemu plomb (kot potrdilo o prejemu materialov pri GVB modulu):

- kategorija sestoja – podatek iz zarisa poligona (zapiše naj se prevladujoča kategorija),
- drevesna vrsta iz šifranta dv (dv.naziv) – možnost vnosa 3 različnih drevesnih vrst,
- število po drevesni vrsti (celo število),
- višina po drevesni vrsti, do [m]. (1 decimalno mesto); kontrola: program naj pred shranjevanjem opozori, če je višina nad 4 m),
- zaporedne številke plomb: od - do (dve vnosni polji) - 5 mestno celo število; kontrola vpisanih števil plomb (ena številka plombe je lahko vpisana le enkrat; plombe se številčijo znotraj GGO od 1 naprej).

Dodatna kontrola roka na odločbi: avtomatsko »31.12.'letnica tekočega leta« (datum), možnost nastavljanja.

Kontrola za izpis odločbe D: če je *{sifrant.gjraba.gjraba = drugo}*, se ne sme dati možnost izpisa D odločbe, ampak le potrdila o prejemu materiala (plomb).

Opomba (možnost):

Drevesne vrste in maksimalne višine po drevesnih vrstah se lahko vpiše v dodatni izrek in obrazložitev. V predlogo izreka in obrazložitve odločbe pa se napiše, da gre za drevesca, ki v presnem premeru ne presegajo 10 cm.

Če gre za debelejša (nadmerska) drevesa, se izda A odločba.

3.1.3 Poizvedbe

Poizvedbe v poenoteni obliki.

Z dvojnim klikom na rezultat poizvedbe naj se odpre seznam zapisov, ki so zajeti v poizvedbo.

Podatki za poročanje:

- število izdanih odločb znotraj obdobja za poročanje
- število izdanih plomb

Obdobna poročila:

- Mesečno
- Letno
- Za obdobje: od – do

Poročanje po organizacijskih enotah in po GGE:

- Slovenija
- GGO=OE
- GGE
- KE
- Revir

Poročanje po lastništvu:

- Zasebno
- Državno
- Občinsko

Poročanje po prevladujoči kategoriji sestoja:

sifranti.kategorija_sestoja

kat	naziv
D	Ostale gozdne površine v gozdnem prostoru
P	Negozdne površine v gozdnem prostoru
N	Negozdne površine v negozdnem prostoru
G	Gozd

3.1.4 Priloge

- Predloga D odločbe;
- Primer potrdila o prejemu materialov sadik iz obstoječe aplikacije za gojenje gozdov (xGj)*

Znak ZGS ZAVOD ZA GOZDOVE SLOVENIJE
Območna enota
Krajevna enota
(naslov KE) - sifranti.krajevne_enote

Številka: 3408-____-D____/____ {avtomatsko številčenje na ravni revirja v tekočem letu}
Datum izdaje odločbe: {odlocbe.izdan}

Zavod za gozdove Slovenije, Območna enota {gg_obmocja.naziv}, Krajevna enota {concat(krajevne_enote.naslov, ' ', krajevne_enote.kraj)}, izdaja po uradni dolžnosti na podlagi prvega odstavka 17. člena Zakona o gozdovih (Ur. list RS, št. {iz_seznamu_uradnih_listov - sifrant}) stranki ... {podatki_o_lastniku, naslov ter podatki_o_morebitnem_pooblaščenцу oz. zastopniku in njegov naslov}, v upravni zadevi določitve usmeritev in pogojev za pridobivanje okrasnih dreves naslednjo

ODLOČBO

- 1) Lastniku gozda se na parcelah (k.o., št.parc.), GGE ..., odd/ods ... dovoli posekati dreves {goj_ukr.obseg_pla}:
Drevesna vrsta: {sifranti.dv.naziv}, število: ...število..., višina:do višina metra.
Drevesna vrsta: _____, število: _____ višina: do _____ metra.
Drevesna vrsta: _____, število: _____ višina: od _____ do _____ metra.
- 2) Posek in spravilo dreves je treba opraviti tako, da se gozd čim manj poškoduje, posebej pa gozdno mladje.
- 3) ...**dodaten izrek** ...
- 4) Posek dreves je mogoče opraviti do **31.12.{trenutno leto - 20XX}**.
- 5) Za prevoz in prodajo okrasnih dreves je le ta potrebno opremiti s plombo, ki jo izda Zavod za gozdove Slovenije. Okrasna drevesca, ki se prodajajo na podlagi te odločbe, morajo biti označena s plombami z napisom Gozdnogospodarsko območje _____gg_obmocja.naziv_____, letnicotekoče leto... in z zaporednimi številkami od ____ do ____ . {iz_dodatnih_polj za vnos, vezanih na ukrep pridobivanja okrasnih drevesc}.
- 6) Pritožba zoper odločbo ne zadrži izvršitve.

OBRAZLOŽITEV

Po prvem odstavku 17. člena Zakona o gozdovih in na podlagi usmeritev iz gozdnogojitvenih načrtov revirni gozdar in stranka ugotavljata, da je na v izreku navedenih parcelah možno posekati (št.) vsota število dreves v strukturi, kot je navedeno v izreku. Za označitev okrasnih dreves se lastniku izda (št.)

{st_plomb} _____plomb.

...**dodatna obrazložitev**....

Nadaljnjo strokovno pomoč dobi lastnik pri krajevni enoti Zavoda za gozdove Slovenije, ki je odločbo izdala. Pritožba zoper to odločbo po prvem odstavku 17. člena Zakona o gozdovih ne zadrži izvršitve.

POUK O PRAVNEM SREDSTVU: **kot pri drugih odločbah**

Zoper to odločbo je dovoljena pritožba na Ministrstvo za kmetijstvo, gozdarstvo in prehrano Republike Slovenije v Ljubljani. Pritožbo se vloži pisno ali ustno na zapisnik pri Zavodu za gozdove Slovenije, ... ggo.naziv, ke.naziv, KE.naslov ..., v roku 15 dni po vročitvi odločbe. Za pritožbo se mora plačati upravna taksa v znesku 18,10 EUR po tarifni številki 2 Zakona o upravnih taksah (Ur. list RS, št. 106/10 (ZUT-UPB5, 14/15-ZUUFJO, 84/15-ZZelP-J, 32/16, 30/18-ZKZaš in 189/20 – ZFRO), dalje: ZUT), ki jo je potrebno poravnati na račun SI56 0110 0100 0315 637, sklic SI11 23426-7111002, za namen: upravna taksa za pritožbo, prejemnik: Upravne takse RS. Pritožbi je potrebno priložiti potrdilo o plačani upravni taksi. Odločba je na podlagi ZUT takse prosta.

Postopek vodil:
kot pri drugih odločbah

Odločil po pooblastilu direktorja:
kot pri drugih odločbah

Žig ZGS

Vročiti :

- ... kot pri drugih odločbah ... – osebna vročitev po ZUP oz. po uradni osebi Zavoda za gozdove Slovenije.

Potrjujem prejem odločbe: _____

Datum vročitve: _____



ZAVOD za GOZDOVE
SLOVENIJE

Št. dokumenta: **3408-15-0114-P100/24**

Območna enota **Peskovnik**

POTRDILO O PREJEMU MATERIALOV - SADIK

(ves material je nabavljen skladno z Zakonom o javnih naročilih)

Nonar Rudolf, Brezen 17, 3205 VITANJE potrjujem prejem naslednjega materiala, skladno z Zakonom o gozdovih, po pogodbi z ZGS številka: _____

Zap. št.	Šifra materiala	Naziv materiala	Enota mere	Količina materiala
1.	131	Sadike - Rdeči bor	kos	1000

Material izdal:

Janez Černec



Material prevzel:

Kraj in datum:

KE Žalec, 19. 5. 2024

Podpis odgovorne strokovne osebe:

Andrej Breznikar



*Opomba: izpisu je treba za sif_ukr »Pridobivanje okrasnih drevesc« dodati izpis polj z najmanjšo in največjo številko izdane plombice (zaporedne številke plomb: od - do (dve vnosni polji)).

3.2 Odločba o ureditvi sečišča - J odločba

J odločba se izda iz modula za posek, ker je delovni proces povezan s posekom dreves (sečiščem).

ORGANIZACIJA DELA

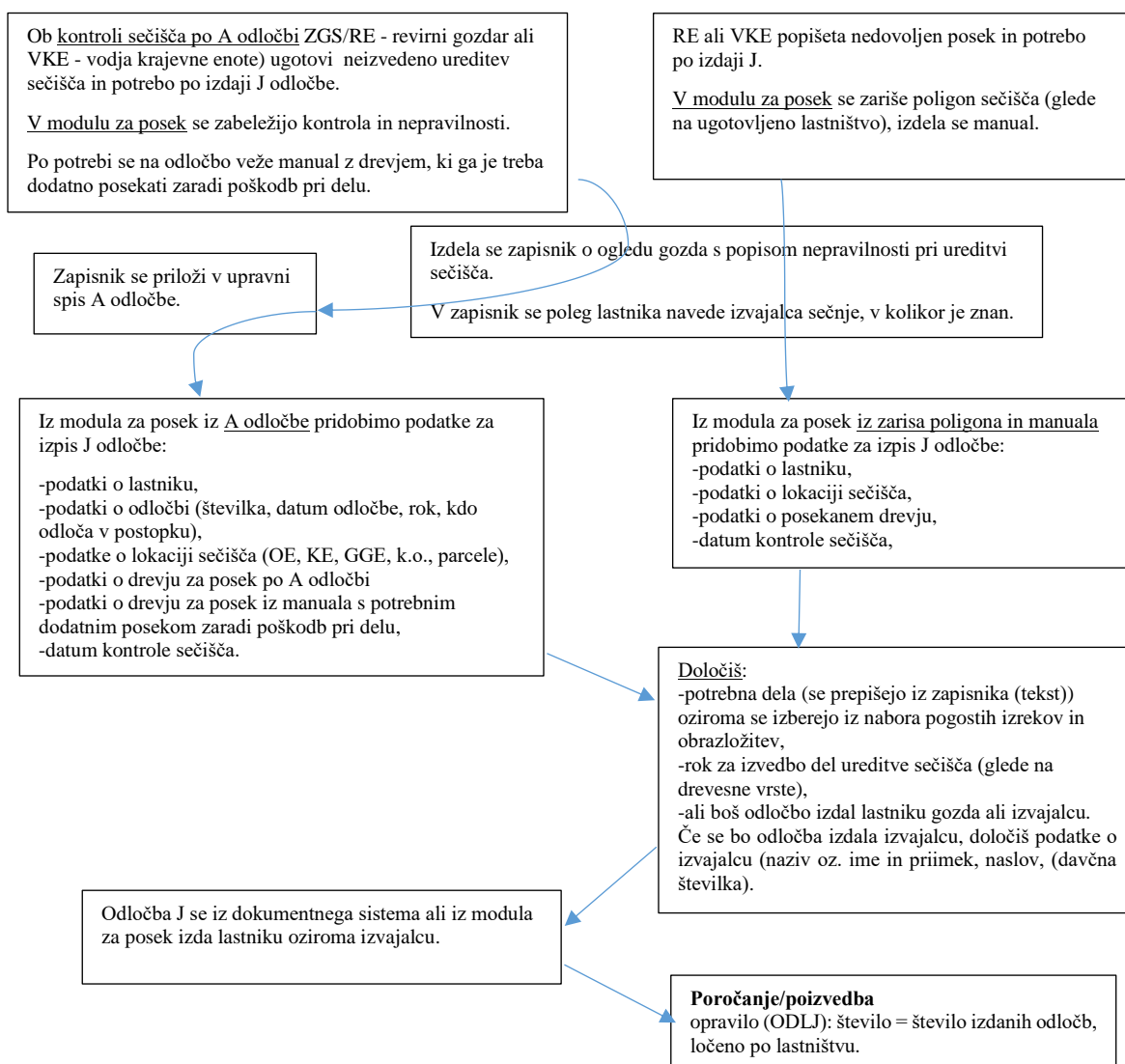
Odločba J se izda po uradni dolžnosti (nadaljevanje delovnega procesa po A odločbi ali nadaljevanje delovnega procesa po zabeleženju nedovoljenega poseka - v tem primeru predhodno izdane odločbe ni, se pa vnesejo podatki o posekanem drevju na manual).

Opomba: v primeru A odločbe, ki ni vročena po ZUP, je praviloma treba za ureditev sečišča izdati J odločbo. V primeru C odločbe, ki se vroča po ZUP, se za ureditev sečišča izda sklep o dovolitvi upravne izvršbe.

Postopek v okviru krajevnih pristojnosti vodi revirni gozdar, odloča vodja KE oziroma njegov namestnik.

PRAVNA PODLAGA: tretji odstavek 17.a čl. Zakona o gozdovih.

3.2.1 Grafična upodobitev rešitve – odločba J – ureditev sečišča



3.2.2 Podatkovni model

Dodatna polja oz. zahteve, ki jih ni v modulu za posek ali v modulu za izdajanje odločb, sklepov:

- J odločba se lahko izda lastniku gozda ali izvajalcu sečnje. Treba je omogočiti možnost izbire, ali se odločba izda lastniku ali izvajalcu.
- Polja s podatki o izvajalcu, v koliko niso že vključena v modul za posek.

3.2.3 Poizvedbe

Poizvedbe v poenoteni obliki.

Z dvojnim klikom na rezultat poizvedbe naj se odpre seznam zapisov, ki so zajeti v poizvedbo.

Podatki za poročanje:

- število izdanih odločb znotraj obdobja za poročanje

Obdobna poročila:

- Mesečno
- Letno
- Za obdobje: od – do

Poročanje po organizacijskih enotah in po GGE:

- Slovenija
- GGO=OE
- GGE
- KE
- Revir

Poročanje po lastništvu:

- Zasebno
- Državno
- Občinsko

3.2.4 Priloge

- Predloga J odločbe

Znak ZGS ZAVOD ZA GOZDOVE SLOVENIJE
Območna enota ...
Krajevna enota ...
...(naslov KE) ...

Številka: ... "J" (po enakem sistemu kot druge odločbe ZGS)
Datum: {odločbe.izdana}

Zavod za gozdove Slovenije, Območna enota ..{ggo.naziv}., Krajevna enota ..{krajevne_enote.naziv}. , ... {concat(krajevne_enote.naslov, ' ', krajevne_enote.kraj)} ... (v nadaljevanju: Zavod), izdaja po uradni dolžnosti na podlagi tretjega odstavka 17. a člena Zakona o gozdovih (Ur. l. RS, št. /povezava za prenos št. /...) lastniku gozda* iz (ali izvajalcu sečnje*, gl. 3. odst. 17. a čl. ZG in tudi odločbo ministrstva) (v nadaljevanju: stranka), v upravni zadevi **ureditve sečišča**, naslednjo

ODLOČBO O UREDITVI SEČIŠČA

- 1) Stranka* ... (ime in priimek) ... mora na **parc. št. ...k.o. ...** urediti sečišče tako, da {izbrani pogosti izreki iz nabora izrekov},
- 2) Stranka mora dela iz 1. točke tega izreka opraviti do {rok za ureditev sečišča}
- 3) Stroški postopka niso zaznamovani.

OBRAZLOŽITEV

Zavod je pri opravljanju nalog javne gozdarske službe ugotovil, da v gozdu na parcelah, navedenih v izreku, sečišče ni urejeno. Iz vpogleda v zemljiško knjigo je ugotovljeno, da je lastnik gozda v izreku navedena oseba.

Pravilnik o izvajanju sečnje, ravnanju s sečnimi ostanki, spravi in zlaganju gozdnih lesnih sortimentov (Ur. l. RS, št.) v 10. členu določa, da je sečišče urejeno, če so:

- posekana vsa drevesa, ki so bila pri sečnji ali spravi močnejše poškodovana;
- iz gozda spravljene vsi gozdni lesni sortimenti;
- veje in vrhači iglavcev razžagani in zloženi na kupe oziroma v primeru strojne sečnje založeni tudi v sečne poti ali v primeru uporabe procesorske glave na dvigalu žičnice, zloženi na kupe tudi ob kamionski cesti;
- pri redčenju ali panjevski sečnji debelejšje veje listavcev razžagane in razprostrte po gozdnih tleh;
- pri pomladitvenih sečnjah sečni ostanki zloženi tako, da ne ovirajo razvoja mladja;
- pri končnem poseku za umetno obnovo sečni ostanki primerno razžagani in zloženi v redi ali kupe tako, da je površina pripravljena za sajenje;
- odpravljene poškodbe na gozdnih tleh in gozdnih vlakih, ki predstavljajo nevarnost za pričetek erozije, in če so odstranjeni vsi sečni ostanki iz strug potokov in hudournikov;
- sečni ostanki odstranjeni z gozdnih poti in prometnic, z mejnikov, iz kaluž in vodnih izvirov ter s kmetijskih zemljišč in z zunanjih gozdnih robov;
- odstranjeni vsi nelesni odpadki, ki so nastali pri opravljanju del.

Dne {datum kontrole manuala ali datum »odkazano«, če je datum kontrole prazen} je bil opravljen ogled gozda, na katerega je bil vabljen tudi lastnik gozda. Ugotovljeno je bilo, da sečišče ni urejeno: {besedilo iz polja Opombe pri kontroli sečišča + dodatno izbrane pogoste obrazložitve + možnost urejanja}.

Zaradi navedenega je potrebno sečišče urediti, kot izhaja iz izreka te odločbe.

Če dela ne bodo opravljena v roku in na način, kot je naveden v izreku te odločbe, se bo opravila izvršba po drugi osebi na stroške stranke ali izvršba s prisilnitvijo z denarno kaznijo, v skladu z določili Zakona o splošnem upravnem postopku.

Odločba je na podlagi Zakona o upravnih taksah takse prosta.

POUK O PRAVNEM SREDSTVU:

Zoper to odločbo je dovoljena pritožba na Ministrstvo za kmetijstvo, gozdarstvo in prehrano Republike Slovenije v Ljubljani. Pritožbo se vložijo pisno ali ustno na zapisnik pri Zavodu za gozdove Slovenije, ... (navesti še IME območne enote /in krajevne enote, če se odločbo izda na krajevni enoti/ ter NASLOV območne oz. krajevne enote) ..., v roku 15 dni po vročitvi odločbe. Za pritožbo se mora plačati upravna taksa v znesku ... /vpisi/ ... EUR po tarifni številki 2 Zakona o upravnih taksah (Ur. list RS, ... /vpisi/ ...), ki jo je potrebno poravnati na račun SI56 0110 0100 0315 637, sklic SI11 23426-7111002, za namen: upravna taksa za pritožbo, prejemnik: Upravne takse RS.

Postopek vodil:
kot pri drugih odločbah

Odločil po pooblastilu direktorja:
kot pri drugih odločbah

Žig ZGS

Vročiti :

- ... **kot pri drugih odločbah** ... – osebna vročitev po ZUP oz. po uradni osebi Zavoda za gozdove Slovenije.

Potrjujem prejem odločbe: _____

Datum vročitve: _____

3.3 Odločba o izvedbi obnove gozda, ki je bil opustošen ali v nasprotju s predpisi posekan na golo (23. čl. ZG) – F odločba

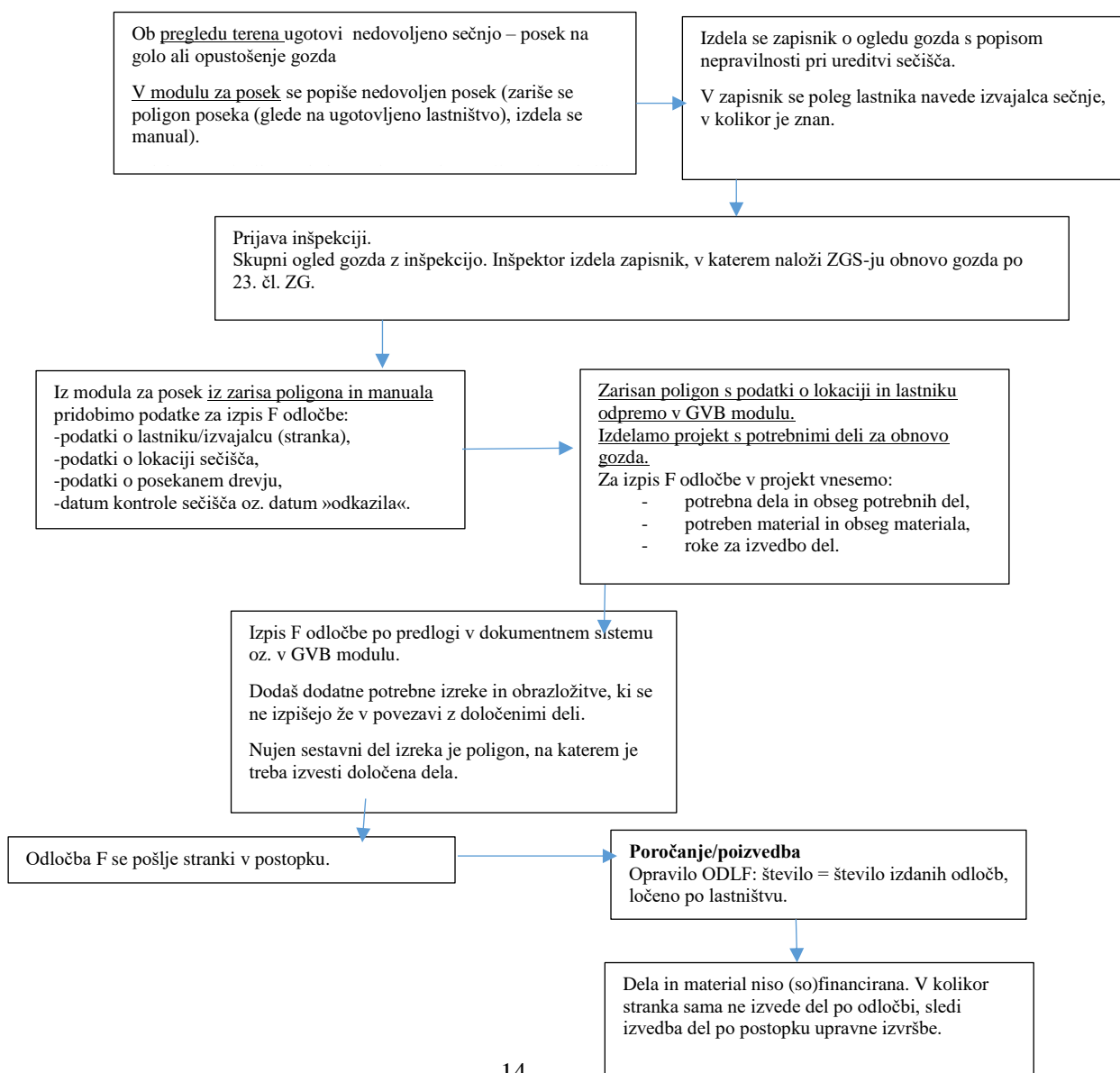
F odločba se izda iz modula za gojenje (GVB modul), ker je delovni proces povezan z določanjem gozdnogojitvenih, varstvenih in biomeliorativnih ter drugih del (GVB dela) in tudi z modulom za posek (evidentiranje nedovoljenega poseka).

ORGANIZACIJA DELA

- Odločba F se izda po uradni dolžnosti (nadaljevanje delovnega procesa po zabeleženju nedovoljenega poseka), v tem primeru predhodno izdane odločbe ni, se pa vnesejo podatki o posekanem drevju na manual (predhodno imamo najmanj zapisnik o ogledu gozda, prijavo inšpekciji, zapisnik inšpekcije, kar mora biti shranjeno v dokumentnem sistemu); lahko tudi nadaljevanje delovnega procesa po A ali C odločbi.
- Postopek v okviru krajevnih pristojnosti vodi revirni gozdar, odloča vodja KE oziroma njegov namestnik.

PRAVNA PODLAGA: tretji odstavek 23 čl. Zakona o gozdovih (ZG).

3.3.1 Grafična upodobitev delovnega procesa izdaje F odločbe



3.3.2 Podatkovni model

Podatkovni model mora vsebovati vse potrebne elemente, ki so potrebni za avtomatsko generiranje odločbe, prikazane v prilogi. Usklajeval se bo skupaj z razvijalcem.

Dodatna polja, ki jih ni v modulu za gojenje in posek ter v modulu za izdajanje odločb:

- jih ni (nujna je kontrola izvajanja odločb).

3.3.3 Poizvedbe

Poizvedbe v poenoteni obliki.

Z dvojnim klikom na rezultat poizvedbe naj se odpre seznam zapisov, ki so zajeti v poizvedbo.

Podatki za poročanje:

- število izdanih odločb znotraj obdobja za poročanje

Obdobna poročila:

- mesečno
- letno
- za obdobje: od – do

Poročanje po organizacijskih enotah in po GGE:

- Slovenija
- GGO=OE
- GGE
- KE
- Revir

Poročanje po lastništvu:

- zasebno
- državno
- občinsko

3.3.4 Priloge

- Primer izpolnjene F odločbe po predlogi odločbe

Znak ZGS ZAVOD ZA GOZDOVE SLOVENIJE
Območna enota ...
Krajevna enota ...
...(naslov KE) ...

Številka: ... "F" (po enakem sistemu kot druge odločbe ZGS)
Datum: {odločbe.izdana}

Zavod za gozdove Slovenije, Območna enota {ggo.naziv}..., Krajevna enota {concat(krajevne_enote.naslov, ' ', krajevne_enote.kraj)} ..., izdaja po uradni dolžnosti na podlagi prvega odstavka 23. člena Zakona o gozdovih (Ur. list RS, št. .../povezava za prenos št. / ...) stranki ... (podatki o stranki, naslov ter podatke o njenem morebitnem pooblaščenju oz. zastopniku in njegov naslov) ..., v upravni zadevi ... (izberi eno ali drugo varianto, neizbrano izpusti: **obnove opustošenega ali v nasprotju s predpisi na golo posekanega gozda**) ... naslednjo

ODLOČBO

Ta odločba določa {možnost izbire med »izvedbo obnove opustošenega gozda« in »izvedbo obnove v nasprotju s predpisi na golo posekanega gozda«}

Stranka ... mora na parcelah k.o. ..., št. parc. ... in ... (del), GGE ..., odd. ... obnoviti gozd ali zagotoviti njegovo obnovo na površini {= goj_ukr.obseg_pla izbranega ukrepa iz projekta z možnostjo spremembe} ha, (obstaja možnost, da bomo potrebovali vključiti tudi sliko zarisanega poligona) --> kot je prikazano na sliki: doda se **slika zarisanega poligona ukrepa izbranega iz projekta** oz. program ponudi izsek karte z največjim zarisanim poligonom v projektu (kartna podlaga: DOF25, Parcele, Sestoji, Gozdne prometnice).



V okviru obnove gozda mora stranka opraviti naslednja gojitvena in varstvena dela:
{izpis preglednice iz projekta iz GVB modula, tako kot pri izpisu B odločbe}, primer:

	Odsek	K.o.	Parc.št.	Delo	Obseg	Rok
a)	12F01A	RADOMLJE	1065	obžetev	1,20ha	15. 7. 2024

Če projekt (goj_ukr, goj_mat) vsebuje ukrepe sadnje sadik {goj_ukr.nukrep=113; goj_mat.material=1xx}, se doda preglednico s podatki materiala (goj_mat.material), vezanega na nukrep 113 in uvodno besedilo. Primer:

Pri obnovi posaditi površino s sadikami drevesnih vrst ustreznega porekla in količine kot sledi:

Drevesna vrsta	Vzgojna oblika	Količina	Ekološka regija
{sif_mat.naziv}	{goj_mat.mat_dob}; program mora pri F odločbi zahtevati vnos v mat_dob	{goj_mat.kol_pla »goj_mat.em«}	Dodatno besedilno polje, ki se lahko vnese v obrazec, lahko se izpiše iz sloja ekoloških regij

Sadike se nabavijo v drevesnici, ki je registrirana za vzgojo gozdno reprodukcijskega materiala.

Pred pričetkom sadnje dreves mora stranka pridobiti spričevala o istovetnosti in kakovosti gozdnega reprodukcijskega materiala (sadike), ki bo uporabljen za obnovo predmetne površine, in jih predložiti Krajevni enoti Zavoda za gozdove Slovenije, ki je odločbo izdala.

Če je kateri od ukrepov v projektu vezan na odkazilni manual iz modula za posek, se vstavi preglednica iz manuala, tako kot pri A in C odločbah, in uvodno besedilo. Primer:

2) Zaradi strokovne izvedbe obnove je treba posekati in izpeljati les iz gozda drevja naslednjih količin po drevesnih vrstah (oziroma skupinah drevesnih vrst), vzrokih sečnje in debelinskih razredih:

Vrsta sečnje	Drevesna vrsta	Številodreves	Količina drevja po debelinskih razredih (m ³)					
			10-19 cm	20-29 cm	30-39 cm	40-49 cm	nad 49 cm	Skupaj
Veter	Smreka	215	6,37	20,61	53,78	83,64	104,42	268,82
	Bukev	42	3,12	5,25	5,70	1,43	4,48	19,98
Skupaj		257	9,49	25,86	59,48	85,07	108,90	288,80

3) Gozd je treba obnoviti do *{odlocbe.rok}*.

4) **{Vpis izrekov, ki so vezane na ukrepe iz projekta}**

5) ...možnost izbire dodatnih izrekov **{iz šifrant pogostih izrekov}** oz. dopisa dodatnega izreka

OBRAZLOŽITEV

Pri opravljanju nalog javne gozdarske službe je bilo na v izreku navedenih parcelah ugotovljeno, da je treba v tem gozdu v skladu s 23. členom Zakona o gozdovih zaradi zagotovitve trajnosti in biološke stabilnosti gozda obnoviti gozd in pri tem opraviti dela, ki so določena v izreku te odločbe.

...vpis navedb iz zapisnika ogleda gozda in inšpekcijskega zapisnika, glej primere F odločb na ZUP v praksi; gl. [primer 1](#) in [primer 2](#) !!!)...

Zaradi vsega navedenega je treba v tem gozdu v skladu s 23. členom Zakona o gozdovih zaradi zagotovitve trajnosti in biološke stabilnosti gozda obnoviti gozd in pri tem opraviti dela, ki so določena v izreku te odločbe.

...{vpis obrazložitev del, vezano na ukrepe iz projekta} + možnost urejanja in dodajanja obrazložitev ...

Na podlagi 25. alineje 1. odst. 56. člena Zakona o gozdovih se o upravni zadevi iz 1. odst. 23. člena Zakona o gozdovih odloča v skrajšanem postopku.

Strokovno pomoč za izvedbo del dobi lastnik pri zgoraj navedeni krajevni enoti Zavoda za gozdove Slovenije.

Če dela ne bodo opravljena v roku in na način, kot je naveden v izreku te odločbe, se bo opravila izvršba po drugi osebi na stroške stranke ali izvršba s prisilivjo z denarno kaznijo, v skladu z določili Zakona o splošnem upravnem postopku.

POUK O PRAVNEM SREDSTVU:

Zoper to odločbo je dovoljena pritožba na Ministrstvo za kmetijstvo, gozdarstvo in prehrano Republike Slovenije v Ljubljani. Pritožbo se vložijo pisno ali ustno na zapisnik pri Zavodu za gozdove Slovenije, ... (navesti še IME območne enote /in krajevne enote, če se odločbo izda na krajevni enoti/ ter NASLOV območne oz. krajevne enote) ..., v roku 15 dni po vročitvi odločbe. Za pritožbo se mora plačati upravna taksa v znesku ... [/vpiši/](#) ... EUR po tarifni številki 2 Zakona o upravnih taksah (Ur. list RS, ... [/vpiši/](#) ...), ki jo je potrebno poravnati na račun SI56 0110 0100 0315 637, sklic SI11 23426-7111002, za namen: upravna taksa za pritožbo, prejemnik: Upravne takse RS.

Odločba je na podlagi Zakona o upravnih taksah takse prosta.

Postopek vodil:

kot pri drugih odločbah

(ime in priimek ter podpis)

žig ZGS

Odločil po pooblastilu direktorja:

kot pri drugih odločbah

(ime in priimek ter podpis)

Vročiti :

- ... *kot pri drugih odločbah* (vpisati podatke o stranki, naslov ter podatke o njenem morebitnem pooblaščenca oz. zastopniku in njegov naslov – če ima stranka pooblaščenca oz. zastopnika, se odločba vroči samo njemu) ... – osebna vročitev po ZUP z vročilnico oz. po uradni osebi Zavoda za gozdove Slovenije;
- spis, tu.

3.4 Sklep za odpravo pomot v odločbi

Delovni proces izdaje sklepa je vezan na vse tipe odločb.

Lahko se izda iz posebnega modula za izdajanje manj pogostih odločb in sklepov ali iz dokumentnega sistema.

ORGANIZACIJA DELA

- izda se po uradni dolžnosti,
- postopek vodi oseba, ki je odločala pri izdaji odločbe, ki se popravlja s sklepom.

PRAVNA PODLAGA: 223. čl. zakona o upravnem postopku

Pojasnilo službe za pravne zadeve ZGS na intranetu ZGS - »ZUP v praksi«:

»Na podlagi prvega odstavka 223. člena ZUP sme organ, ki je izdal odločbo, oziroma uradna oseba, ki jo je podpisala ali izdala, vsak čas popraviti pomote v imenih ali številkah, pisne ali računske ter druge očitne pomote v odločbi. Popravek pomote ima pravni učinek od dneva, od katerega ima pravni učinek popravljena odločba. Popravek odločbe, ki je za stranko neugodna, pa učinkuje od dneva vročitve sklepa o popravku odločbe.

Popravljanje pomot v odločbi je mogoče le v primeru pomot »tehnične narave« (največkrat napačen zapis priimkov), to je pomot, katerih popravek ne spreminja same vsebine odločitve. Pri »tehnični pomoti« gre za zmotni zapis stvarno izjavljene volje organa. S popravilo takšne pomote se ne ustvarja ničesar novega in tudi ne dopolnjuje odločba, ampak se s popravilo doseže samo to, da odločba izraža stanje, kot je bilo ugotovljeno v postopku pred njeno izjavo in da odločba izraža pravni učinek, ki ustreza temu stanju. S popravilo zato med drugim ni mogoče popravljati zmot v izjavi volje, ki so nastale pri izdaji odločbe, denimo zaradi zmotno ugotovljenega dejanskega stanja ali zmotne uporabe materialnega predpisa na ugotovljeno dejansko stanje.

O popravilu pomote se izda poseben sklep, na podlagi katerega se zapiše uradni zaznamek o popravilu na vse izvirnike odločbe, če je to mogoče. Uradni zaznamek podpiše uradna oseba, ki je podpisala sklep o popravilu.«

3.4.1 Podatkovni model

Podatkovni model se bo uskladil z razvijalcem in mora biti skladen s spodaj opisanim postopkom postopkom.

Odločbi, za katero je treba izdati sklep o popravilu pomot v odločbi, se v polju {**odlocbe.ostatus**} iz šifranta ostatusov izbere {**sifranti.ostatus**} izbere ustrezni ostatus {*sifranti.ostatus.ostatus* = 11; *sifranti.ostatus.naziv* = *Odločba popravljena (223 ZUP)*}, s katerim se ti odpre vnosna maska oz. predloga sklepa za izdajo sklepa o popravilu pomot.

Dodatno potrebno polje za vnos:

- datum ugotovitve pomote
- datum izdaje in vročitve sklepa
- v kateri točki izreka se popravlja napaka
- polje, v katerem se popravlja vnos,
- popravljen podatek v polju, ki se popravlja

Program ponudi izbiro polj, iz katerih se je izpisala odločba in ki jih lahko popravljaš:

- podatki o stranki,
- podatki o lokaciji,
- podatki iz izreka odločbe.

Izbrano polje (alias) in podatek iz izbranega polja iz odločbe se prenese v sklep.

Popravek podatka se vnese v bazo podatkov (s sledljivostjo podatkov) in izpiše na sklepu.

Če je to mogoče, naj se izdana odločba (pred popravki) ponovno izpiše s klavzulo v zgornjem desnem kotu: »Odločba popravljena s sklepom o popravi pomot št. z dne«

3.4.2 Priloge

- predloga sklepa o popravi pomot v odločbi, prirejena za izpis iz aplikacije,
- predloga sklepa na intranetu ZGS (»ZUP v praksi«).

- Znak ZAVOD ZA GOZDOVE SLOVENIJE
- ZGS Območna enota ...
Krajevna enota ...
...(naslov KE) ...

Številka: *{po enakem sistemu kot druge odločbe, sklepi ZGS: sklep se samodejno številči glede na število zadev v upravnem spisu}*

Datum: ...

Zavod za gozdove Slovenije, Območna enota ... Krajevna enota ..., (v nadaljevanju: Zavod), izdaja na podlagi 223. člena Zakona o splošnem upravnem postopku (Uradni list RS, št. .../[povezava](#) za prenos št./..., v nadaljevanju: ZUP) v **postopku poprave pomote** v izdani odločbi Zavoda štev. ... z dne ..., naslednji

{manjkajoči podatki iz uvoda sklepa so iz podatkov odločbe, ki se popravlja (tabele: odločbe, odločbe_subjekti)}

SKLEP

V odločbi Zavoda za gozdove Slovenije št.: *{odločbe.odločba}* dne *{odločbe.izdana}* se ...v 1. točki izreka... omenjene odločbe popravi napačen zapis podatka: *{alias polja, ki se popravlja}*, in sicer iz napačnega zapisa *{podatek iz polja izdane odločbe, ki se popravlja}* v pravilni zapis *{popravljen podatek}*.

Obrazložitev:

Navedena odločba je bila stranki *{podatek o prejemniku iz odločbe, ki se popravlja (prejemnik, naslov, kraj, pošta)}*, vročena dne *{odločbe_subjekti.vroceno}*.

Dne *{datum ugotovitve pomote}* je bilo ugotovljeno, da je Zavod pri izdaji odločbe ...v 1. točki izreka... napačno navedel *{alias polja, ki se popravlja}*, in sicer *{podatek iz polja izdane odločbe, ki se popravlja}* namesto pravega zapisa *{popravljen podatek}*.

Na podlagi prvega odstavka 223. člena ZUP sme organ, ki je izdal odločbo, oziroma uradna oseba, ki jo je podpisala ali izdala, vsak čas popraviti pomote v imenih ali številkah, pisne ali računske pomote v odločbi. Popravek pomote ima pravni učinek od dneva, od katerega ima pravni učinek popravljena odločba. Popravek odločbe, ki je za stranko neugodna, pa učinkuje od dneva vročitve sklepa o popravku odločbe.

Zavod na podlagi drugega odstavka 223. člena ZUP s tem sklepom popravlja navedene očitne pomote, in sicer tako, da se ...v 1. točki izreka ... omenjene odločbe popravi *{alias polja, ki se popravlja}* in sicer iz napačnega zapisa *{podatek iz polja izdane odločbe, ki se popravlja}* v pravilni zapis *{popravljen podatek}*.

POUK O PRAVNEM SREDSTVU:

Zoper ta sklep je dovoljena pritožba na Ministrstvo za kmetijstvo, gozdarstvo in prehrano Republike Slovenije v Ljubljani. Pritožbo se vložijo pisno ali ustno na zapisnik pri Zavodu za gozdove Slovenije, ...*{iz uvoda odločbe: IME območne enote /in krajevne enote, če se sklep izda na krajevni enoti/ ter NASLOV območne oz. krajevne enote}*, v roku 15 dni po vročitvi sklepa. Pritožba zoper ta sklep je takse prosta (28. člen Zakona o upravnih taksah).

Ta sklep je na podlagi 28. člena Zakona o upravnih taksah takse prost.

Odločil po pooblastilu direktorja:

odločba tisti, ki je odločil v odločbi, ki se popravlja

Žig ZGS

Vročiti :

- ... (vpisati podatke o zavezancu, naslov ter podatke o njenem morebitnem pooblaščenцу oz. zastopniku in njegov naslov – če ima stranka pooblaščenca oz. zastopnika, se odločba vroči samo njemu) ... – osebna vročitev po ZUP z vročilnico oz. po uradni osebi Zavoda za gozdove Slovenije;
- arhiv, tu.

Predloga na »ZUP v praksi« (v doc obliki):



ZAVOD ZA GOZDOVE SLOVENIJE
Območna enota ...
Krajevna enota ...
(naslov) ...

Številka: ... (enaka, kot je številka odločbe) ...
Datum: ...

Zavod za gozdove Slovenije, Območna enota ..., Krajevna enota ... (v nadaljevanju: Zavod), izdaja na podlagi 223. člena Zakona o splošnem upravnem postopku (Uradni list RS, št. .../[povezava](#) za prenos št./..., v nadaljevanju: ZUP) v postopku poprave pomote v izdani odločbi Zavoda štev. ... z dne ..., naslednji

SKLEP

V odločbi Zavoda za gozdove Slovenije št.: ... z dne ... se v ...
točki izreka omenjene odločbe popravi katastrska občina in sicer iz napačnega zapisa
... v pravilni zapis ...

Obrazložitev:

Navedena odločba je bila stranki ..., vročena dne ...
Dne ... je bilo ugotovljeno, da je Zavod pri izdaji odločbe navedel napačno katastrsko
občino v izreku odločbe. Tako je bilo v točki ... izreka napačno navedena katastrska občina
... namesto pravilne katastrske občine ...

Na podlagi prvega odstavka 223. člena ZUP sme organ, ki je izdal odločbo, oziroma uradna oseba, ki
jo je podpisala ali izdala, vsak čas popraviti pomote v imenih ali številkah, pisne ali računske pomote v
odločbi. Popravek pomote ima pravni učinek od dneva, od katerega ima pravni učinek popravljena
odločba. Popravek odločbe, ki je za stranko neugodna, pa učinkuje od dneva vročitve sklepa o
popravku odločbe.

Zavod na podlagi drugega odstavka 223. člena ZUP s tem sklepom popravlja navedene očitne
pomote, in sicer tako, da se v ... točki izreka omenjene odločbe popravi katastrska občina in
sicer iz napačnega zapisa ... v pravilni zapis ...

POUK O PRAVNEM SREDSTVU:

Zoper ta sklep je dovoljena pritožba na Ministrstvo za .../navedi IME ministrstva/... Republike
Slovenije v Ljubljani. Pritožbo se vložijo pisno ali ustno na zapisnik pri Zavodu za gozdove Slovenije,
...(navedi IME območne enote /in krajevne enote, če se sklep izda na krajevni enoti/ ter NASLOV
območne oz. krajevne enote) ..., v roku 15 dni po vročitvi sklepa. Pritožba zoper ta sklep je takse
prosta (28. člen Zakona o upravnih taksah).

Ta sklep je na podlagi 28. člena Zakona o upravnih taksah takse prost.

		Odločil po pooblastilu direktorja:
Zig ZGS		

Vročiti:

- ... (vpisati podatke o zavezanecu, naslov ter podatke o njenem morebitnem pooblaščenцу oz. zastopniku in njegov naslov – če ima stranka pooblaščenca oz. zastopnika, se odločba vroči samo njemu) ... – osebna vročitev po ZUP z vročilnico oz. po uradni osebi Zavoda za gozdove Slovenije;
- arhiv, tu.

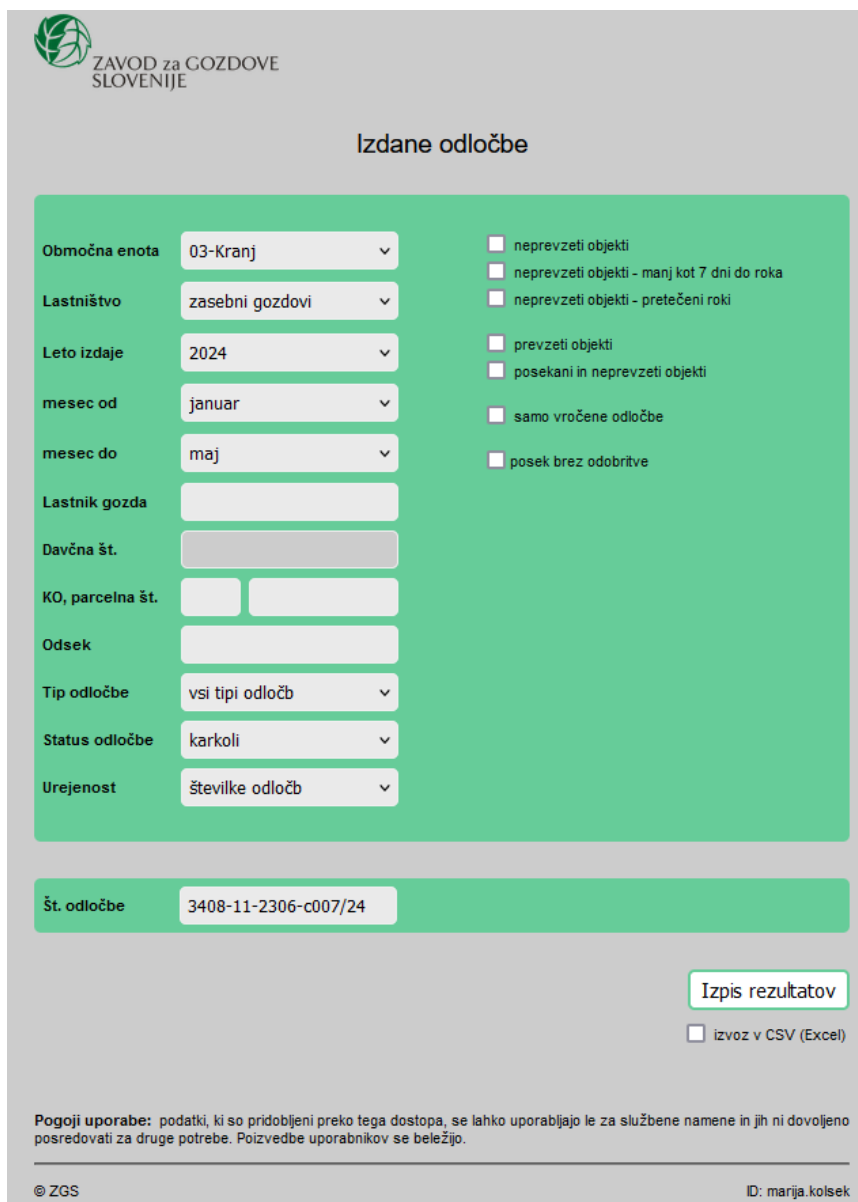
3.5 Pregledovalnik odločb

Sedaj uporabljan pregledovalnik odločb je bil izdelan za potrebe gozdarske inšpekcije.

Potreben je pregledovalnik, ki omogoča spremljanje izvršitve del, določenih z odločbami (izvedeno v roku, rok potekel, podaljšan rok, odločba/sklep v pritožbenem postopku, ...). Gre za pregledovalnik ne le teh odločb omenjenih v tej specifikaciji, temveč **tudi ostalih odločb iz drugih modulov** (predvideno je, da se vsi splošni podatki o odločbah shranjujejo v isti tabeli).

Lahko je vgrajen v dokumentni sistem oz. mora biti omogočena integracija z dokumentnim sistemom in branjem dokumentov od tam preko APIja. O najbolj primerni izvedbi se bomo posvetovali z razvijalcem GIS sistema in predstavniki dokumentnega sistema.

Primeri vnosne maske in izpisov iz obstoječega pregledovalnika odločb:



The screenshot shows a web application interface for 'Izdane odločbe' (Issued Decisions). It features a search and filter form with various dropdown menus and checkboxes. The form is set against a light green background.

Logo: ZAVOD za GOZDOVE SLOVENIJE

Section: Izdane odločbe

Form Fields:

- Območna enota: 03-Kranj
- Lastništvo: zasebni gozdovi
- Leto izdaje: 2024
- mesec od: januar
- mesec do: maj
- Lastnik gozda: [empty field]
- Davčna št.: [empty field]
- KO, parcelna št.: [empty field]
- Odsek: [empty field]
- Tip odločbe: vsi tipi odločb
- Status odločbe: karkoli
- Urejenost: številke odločb

Checkboxes (Filters):

- ☐ neprevzeti objekti
- ☐ neprevzeti objekti - manj kot 7 dni do roka
- ☐ neprevzeti objekti - pretečeni roki
- ☐ prevzeti objekti
- ☐ posekani in neprevzeti objekti
- ☐ samo vročene odločbe
- ☐ posek brez odobritve

Search Field: št. odločbe: 3408-11-2306-c007/24

Buttons:

- Izpis rezultatov
- ☐ izvoz v CSV (Excel)

Footer:

Pogoji uporabe: podatki, ki so pridobljeni preko tega dostopa, se lahko uporabljajo le za službene namene in jih ni dovoljeno posredovati za druge potrebe. Poizvedbe uporabnikov se beležijo.

© ZGS ID: marija.kolsek

Tip odločbe **odločba o izvedbi sanitarne sečnje in preventivnih varstvenih del v gozdovih**
 Datum izdaje **04.03.2024**
 Datum vročitve **06.03.2024**
 Rok izvedbe **31.03.2024**
 Odločba ZUP **3408-11-2306-C007/24**
 Zap. št. dok. **1**
 Zaznamek **Zaradi poškodovanost gozdne prometnice**
 Status odločbe **Odločba s podaljšanjem roka [05.03.2024, 11.310/24-X]**
 Izdan sklep o podaljšanju roka izvedbe. Datum izdaje sklepa: 10.04.2024. **Sklep**

Objekt	Posek	Prevzem	K.o.	Parcelna št.
06129B-24002	ne	ne	0875-DOLGA BRDA	481/13

Lastniki gozda
 Slovenski državni gozdovi d.o.o., Rožna ulica 39, 1330 Kočevje

Vrsta sečnje, drevesna vrsta, število dreves in količina označenega* drevja v bruto m³

Vrsta sečnje	Drevesna vrsta	Število dreves	Količina	Količina po debelinskih razredih				
				10-19 cm	20-29 cm	30-39 cm	40-49 cm	nad 49 cm
Insekti	Smreka	22	38,94		1,36	9,64	13,66	14,28
Veter	Smreka	10	20,21	0,24	0,68	0,98	8,88	9,43
	Bukev	1	3,58					3,58
	Gorski javor	2	0,84	0,22	0,62			
	Iglavci	32	59,15	0,24	2,04	10,62	22,54	23,71
	Listavci	3	4,42	0,22	0,62			3,58
Skupaj		35	63,57	0,46	2,66	10,62	22,54	27,29

* v primeru prevzetih objektov je prikazano dejansko posekano drevje.

Izdajatelj odločbe
 ZGS OE SLOVENJ GRADEC, krajevna enota Dravograd Prevalje
 Trg 67
 2391 Prevalje

☎ 02 824 05 63
 ☎ 041 657-710
 ✉ ke.dravograd-prevalje@zgs.si
 © ZGS

Postopek vodil
 Petrič Vladimir, univ. dipl. gozd. inž.

Odločbo izdal
 Petrič Vladimir, univ. dipl. gozd. inž.

3408-06-2401-A003/23

Tip odločbe: **odločba o odobritvi poseka izbranih dreves**
 Datum izdaje: **05.01.2023**
 Datum vročitve: **06.01.2023**
 Rok izvedbe: **31.12.2024**
 Odločba ZUP: **3408-06-2401-A003/23**
 Zap. št. dok.: **2**
 Status odločbe: **Odločba vročena preko varnega poštnega predala [05.01.2023, 00.002/23-S]**

Objekt	Posek	Prevzem	K.o.	Parcelna št.
11114-22002	24.11.2023	24.11.2023	1572-ROG	93
2401-P032/23	-	20.11.2023	1572-ROG	93

Lastniki gozda
 Slovenski državni gozdovi d.o.o., Rožna ulica 39, 1330 Kočevje

Vrsta sečnje, drevesna vrsta, število dreves in količina označenega* drevja v bruto m³

Vrsta sečnje	Drevesna vrsta	Število dreves	Količina	Količina po debelinskih razredih				
				10-19 cm	20-29 cm	30-39 cm	40-49 cm	nad 49 cm
Drugo	Smreka	251	744,33	3,14	13,73	26,76	72,28	628,42
	Bukev	261	219,80	9,64	28,78	46,96	70,72	63,70
	Gorski javor	57	46,36	1,08	12,34	18,00	8,73	6,21
	Lipa	1441	950,28	54,40	213,32	339,44	224,03	119,09
	Beli gaber	961	244,95	56,85	117,18	66,66	4,26	
	Maklen	80	21,46	3,60	14,52	3,34		
	Trepetilika	1	0,76			0,76		
	Breza	2	0,10	0,10				
	Vrbe	9	1,91	0,55	0,30	1,06		
Bolezni, glive (oslabele)	Veliki jesen	30	39,71		4,04	10,10	14,32	11,25
Veter (oslabele)	Jelka	1	2,78					2,78
Dodatno posekana neizbrana drevesa	Smreka	5	8,05			1,86	6,19	
	Lipa	10	9,53		2,14	2,86	2,01	2,52
	Beli gaber	16	4,98	0,90	1,50	2,58		
	Iglavci	257	755,16	3,14	13,73	28,62	78,47	631,20
	Listavci	2868	1539,84	127,12	394,12	491,76	324,07	202,77
Skupaj		3125	2295,00	130,26	407,85	520,38	402,54	833,97

* v primeru prevzetih objektov je prikazano dejansko posekano drevje.

Izdajatelj odločbe
 ZGS OE KOČEVJE, krajevna enota Rog
 Rožna ulica 39
 1330 Kočevje

☎ 01 89 50 394
 ☎ 041 657-397
 ✉ ke.rog@zgs.si
 © ZGS

Postopek vodil
 Knavs Bojan, gozd. inž.

Odločbo izdal
 Križman Roman, univ. dipl. gozd. inž.



ZAVOD za GOZDOVE
SLOVENIJE



NAČRT ZA
OKREVANJE
IN ODPORNOST



Financira
Evropska unija
NextGenerationEU



ZAVOD za GOZDOVE
SLOVENIJE

Odsek: 11114
Št. manuala: 22002

ODKAZILNI MANUAL

Območna enota: 06-KOČEVJE
Krajevna enota Rog, revir Rog
K.o.: ROG, parc. št: 93

GGE: ROG
Lastništvo: Državni gozdovi
Površina sečišča: 30.00 ha

Odkazano: 21.09.2022
Odločba: 3408-06-2401-A003/23

Rok poseka: 31.12.2024
Posek: 24.11.2023 - objekt prevzet
Lokacija sečišča X: 496873, Y: 59653

Lastnik: 88 - Slovenski državni gozdovi d.o.o., Rožna ulica 39, 1330 Kočevje
Solastnik: ŽUPNIJA STARA CERKEV, STARA CERKEV 18, 1332 STARA CERKEV;

Vrsta sečnje	DV	TF	Število označenih dreves po debelinskih stopnjah																		Skupaj	m³
			3	4	6	8	7	8	9	10	11	12	13	14	16	18	17	18	18+			
Drugo	bu	30	53	38	27	35	25	22	22	18	12	3	4	1	1					281	219,80	
Drugo	ll	30	221	242	214	251	199	146	71	56	22	14	3	1	1					1441	860,28	
Drugo	mk	28	18	18	23	12	3	1												80	21,48	
Drugo	gja	30	1	6	5	19	13	6	3	2	1	1								67	48,38	
Bolezni, glive (oslabilo)	us	30			2	6	5	5	4	4	3	1								30	39,71	
Drugo	sm	32	8	14	17	12	12	12	16	20	24	34	23	25	9	5	12	4		261	744,33	
Drugo	bga	28	264	291	224	98	64	17	3											881	244,86	
Veter (oslabilo)	je	32										1								1	2,78	
Drugo	tr	28					1													1	0,78	
Drugo	vr	28	5	2	1			1												8	1,91	
Drugo	bo	28	2																	2	0,10	
Dodatno posekana neizbrana drevesa	sm	32					2		1	2										5	8,86	
Dodatno posekana neizbrana drevesa	ll	30			3	2	2	1		1	1									10	9,60	
Dodatno posekana neizbrana drevesa	bga	28	3	5	5		2	1												18	4,88	
Skupaj			676	818	628	436	328	212	120	103	84	61	32	27	11	8	12	4		3125	2295,00	

Debelinski razred	Število izbranih dreves in bruto m ³					
	iglavci		listavci		skupaj	
	dreves	m ³	dreves	m ³	dreves	m ³
1. 10-19 cm	22	3,14	1169	127,12	1191	130,26
2. 20-29 cm	29	13,73	932	394,12	961	407,85
3. 30-39 cm	26	28,62	514	491,78	540	520,38
4. 40-49 cm	39	78,47	184	324,07	223	402,54
5. nad 49 cm	141	631,20	89	202,77	210	833,97
Skupaj	257	755,16	2868	1538,84	3125	2295,00
Povpr. m ³		2,94		0,54		0,73

Opomba: Rukališče

Kontrole sečišča:

07.06.2023 Odsleki je v sečnji z kombinirano sečnjo. Delovodjo opozorili na vodni vir in zadržane površine, da se objekti ne poškodujejo.
22.06.2023 Na sečišču odkazal nekaj dodatnih dreves in obenem še odkazal dodatno število lubastarja, ki ga bo verjetno posekala ista skupina.
10.11.2023 Drevesa so posekana, gozdni red narejen, sortimenti odpežani na vleka in cesti so manjše poškodbe zaradi strojne sečnje. Gmišče so primerno posekali na zadržanih površinah ni večjih poškodb. (sečišče prevzeto)

© ZGS



ZAVOD za GOZDOVE
SLOVENIJE

Dokument: 3408-06-2401-P032/23

PLAN IN REALIZACIJA DEL V GOZDU

Območna enota KOČEVJE
Krajevna enota Rog, revir Rog

Lastništvo: Državni gozdovi

Planirano: 21.10.2022
Odločba: 3408-06-2401-A003/23
Lastnik: 88 - Slovenski državni gozdovi d.o.o., Rožna ulica 39, 1330 Kočevje

Rok izvedbe vseh del: 31.12.2023
Prevzeto: 20.11.2023

#	Ukrep	Plan			Realizacija			Znesek	Odsek	Manual	KO	Parcela
		Obseg	Čas	Rok	Obseg	Čas	Prevzem					
1.	101-Priliva sestoja	1,50 ha	18 ur	31.12.2024	1,50 ha	18 ur	20.11.2023		11114		1572	93

© ZGS